

SKLADBA KONSTRUKCÍ:

OBVODOVÁ KONSTRUKCE

- SO1

-Vnitřní štuková omítka tl. 15mm

-Zdivo z cihelných bloků tl. 400mm

-Tepelná izolace z miner. vláken tl. 150 mm, $\lambda=0,034\text{ W/m}^{\circ}\text{K}$

-Armovací tmel + sklotext: síťovina tl. 3mm

-Probarvená silikonová omítka tl. 2mm
- SO2

-Vnitřní štuková omítka tl. 15 mm

-Zdivo z cihelných bloků tl. 400mm

-Tepelná izolace XPS tl. 150mm

-Armovací tmel + sklotext: síťovina tl. 3mm

-Dekorativní soklová omítka tl. 2mm
- SO4

-ŽB základová konstrukce

-Nopová fólie

-Geotextilie 300 kg/m2

-Kamenivo (odvodňovací žebro)

-Geotextilie 300 kg/m2

-Rostlý terén

PODLAHY

- PDL1

-PVC + Petex (Ker. dlažba)

-Bet. mazanina s cement. potěr tl. 80mm

-Vodorovná izolace IPA, Polystyrén tl. 50 mm + lepenka

-Podkladní beton tl. 100mm

-Podsyp - škvára tl. 100mm

-Rostlý terén
- PDL2

Přeložení stávajícího okapového chodníčku s výměnou prasklých dlaždic do 30%

STŘECHA

- SCH1

-Krytina trapézový plech

-Krokve po valášku 10/12, vzdálenost 1100mm

-Piná vazba po 3500mm, celkem 8 ks
- SCH2

-Nová krytina Fe Zn s polyesterovou povrchovou úpravou

-Tepelná izolace XPS, tl. 50mm

-Stávající konstrukce markýzy

-Tepelná izolace z minerálních vláken tl. 50mm

STÁVAJÍCÍ OKNA A DVEŘE:

- (beze změny)
- V1

STÁVAJÍCÍ PLASTOVÉ OKNO

1800/1500
- V3

STÁVAJÍCÍ PLASTOVÉ OKNO

900/1500

MONTÁŽ OSTATNÍ:

- J1

Úprava zausťení dešťového svodu na kanalizaci v návaznosti na KZS včetně zemních prací + lapač sítěšních splavenin, DN 100 mm
- M1

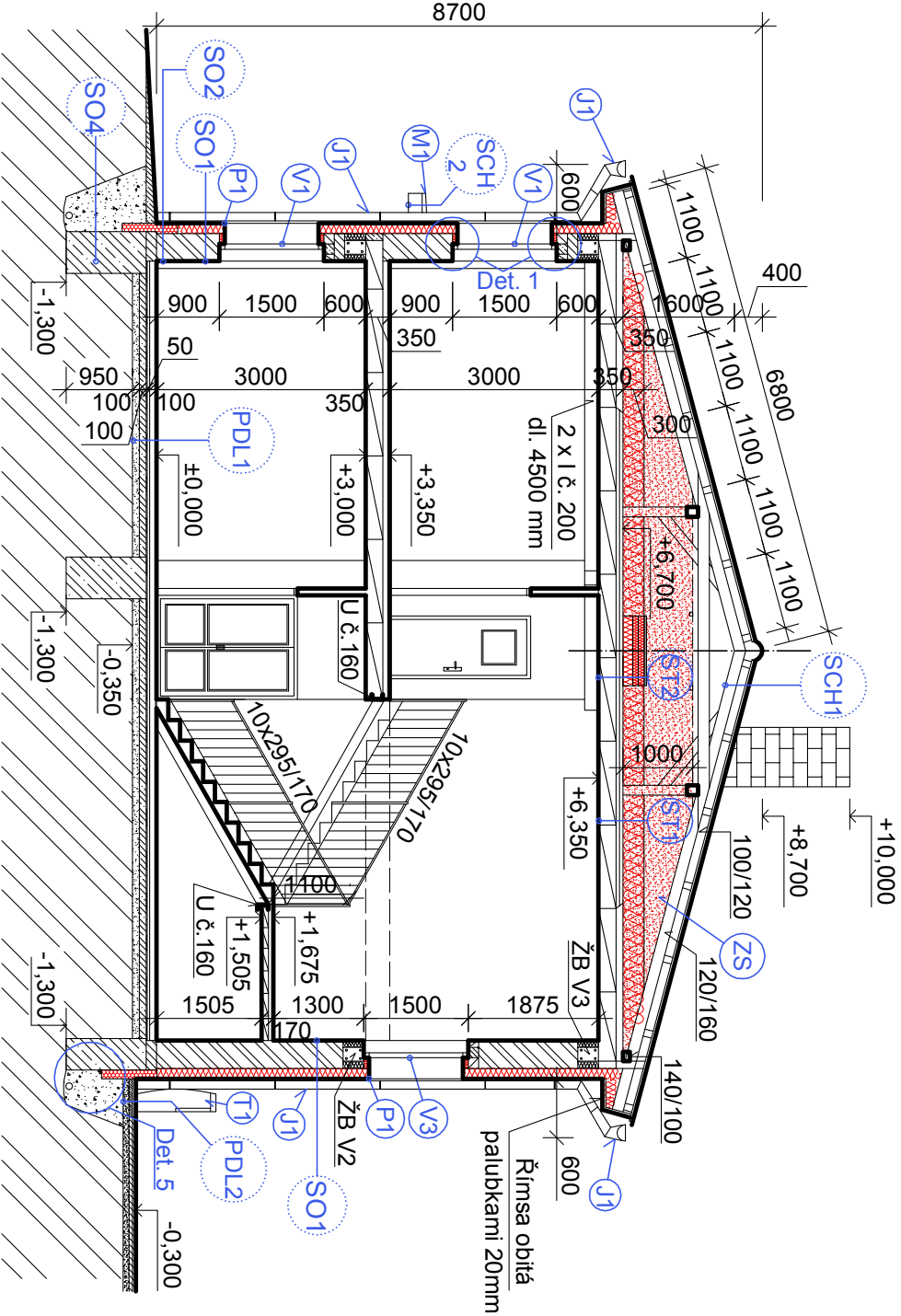
Nová krytina FeZn s polyesterovou úpravou tl. 0,6mm, hladká z tabulí
- T1

Přeložení TELECOM sloupku š. =300, hl.=250, v.=1150 mm, ks 1
- ZS

Zateplení stěny štítů z vnitřní strany pudy do výšky 1000mm minerální vatou tl. 150mm, $\lambda=0,034\text{ W/m}^{\circ}\text{K}$

POZNÁMKA:

- Podrobná charakteristika a smysl otvírání oken a dveří viz. výpis oken a dveří
- Značení výplní otvorů: Zakroužkovaný odkaz (O1, O2, O3,..) označuje okenní otvory, které budou dodány nové, nevyhovující stávajícím tepelně technickým požadavkům. Stávající vyhovující výplně otvorů (V1, V2, V3,..) zůstanou beze změny
- Vnější omítky budou očištěny tlakovou vodou s přídavkem odstraňovače řas, mečů a lišejníků
- Veškeré pohledové prvky spojené s budoucími pracemi na fasádě např. (světla, hromosvody, okapy, infor. tabule atd.) budou nejprve demontovány a po dokončení prací upraveny tak, aby byla možná jejich opětovná montáž
- Nužno provést výtažné zkoušky pro návrh kotveních prvků pláště budovy
- Z důvodů ochrany před mechanickým poškozením bude do výšky 2 m použito dvojité sítování. Soklová část včetně zateplení pod terénem bude z nenasáklavého extrudovaného polystyrenu XPS tloušťky 150mm
- Budou použity tařifové šroubované hmoždinky pro zápusťnou montáž doplněné o potřebné zátky



LEGENDA MATERIÁLŮ

- ŽB - základy
- Armoporitové zdivo tl. 400 mm
- ZATEPLENÍ ŠTÍTŮ Z VNITŘNÍ STRANY PŮDY DO VÝŠKY 1m: Nová tep. izolace z minerálních vláken tl. 150mm, $\lambda=0,034\text{ W/m}^{\circ}\text{K}$
- FASÁDA: Nová tep. izolace z minerálních vláken tl. 150mm, $\lambda=0,034\text{ W/m}^{\circ}\text{K}$
- STROP: Nová tep. izolace z minerálních vláken, tl. 300mm $\lambda=0,037\text{ W/m}^{\circ}\text{K}$
- SOKL: Deska extrudovaného nenasáklavého polystyrenu tl. 150mm

ODPOVĚDNÝ PROJEKTANT: VYPRACOVAL:		Ing. arch. Michaela Bošková	
Jiří Urbánek			
OBC:	Horáždovice	KRAJ:	Jihočeský
INVESTOR:		Město Horáždovice, Mírové náměstí 1, 341 01 Horáždovice IČ: 00255513	
PROJEKT: ZATEPLENÍ BUDOVY TS V HORÁŽDOVICÍCH "SO1"		stavební parcela: parc. č. 1560 v k.ú. Horáždovice (CELKOVÉ ZATEPLENÍ OBÁLKY BUDOVY)	
ŘEZ AA' - NOVÝ STAV		10	